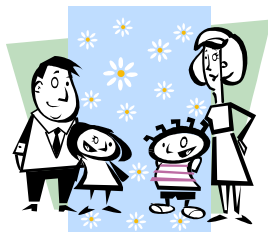


Cycle 2 et 3



## Maisons d'antan

En même temps que d'être un foyer pour la famille, la maison landaise est aussi un lieu de travail.

A ce titre, elle ne tolère ni superflu ni fioritures au point d'en oublier le nombre de personnes à loger, le confort, et même le type de matériaux utilisés.

Tout ici nous rappelle que rien n'est le fruit du hasard !

A chaque famille sa maison ! Maîtres, métayers, brassiers  
Associer les plans des maisons aux familles correspondantes.

Compare leurs maisons avec la tienne.

Puis à partir d'images sélectionnées, approche comparative entre le mobilier d'hier et d'aujourd'hui.

Atelier de deux heures

Tarifs : 8 € par enfant

Période : d'avril à novembre