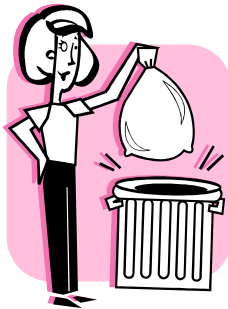


Cycle 2 et 3

NOUVEAU



Poubes la vie

Ici rien n'est gaspillé, rien n'est jeté

Tout est utilisé

Et chez toi comment ça se passe ?

On va voir !

Prends deux poubelles : une de l'an 1900 et une de l'an 2000

Quels objets utilisait-on pour vivre au quotidien en l'an 1900 et,

qu'est-ce qui les remplace aujourd'hui ?

Au fur et à mesure de la visite, on remplit les poubelles

Des deux poubelles laquelle sera la plus remplie ?

Sensibilisation à la gestion des déchets à partir d'une approche comparative entre hier et aujourd'hui.

Période : toute la saison

Horaires : atelier de deux heures

Tarifs : 8€ par enfant