

Couleuvre ou vipère ??

Quelques critères infailibles pour différencier les couleuvres des vipères en France:

La pupille :

- ronde = couleuvre
- verticale (comme un chat) = vipère

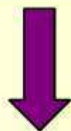
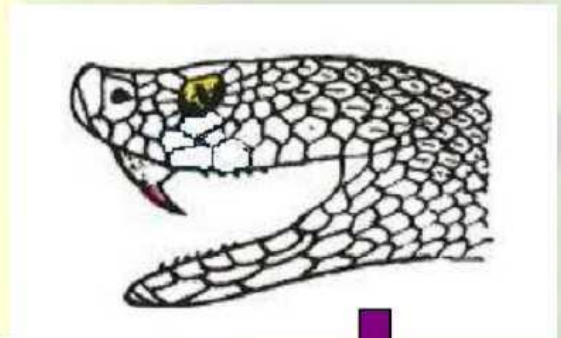
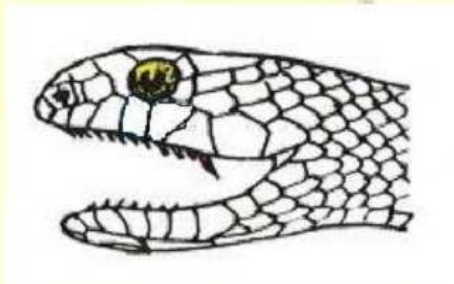
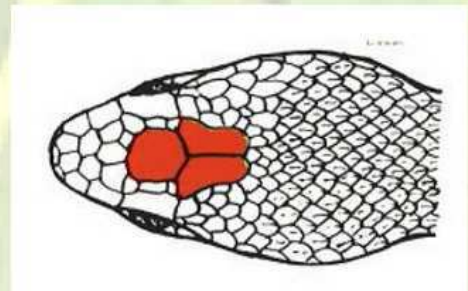
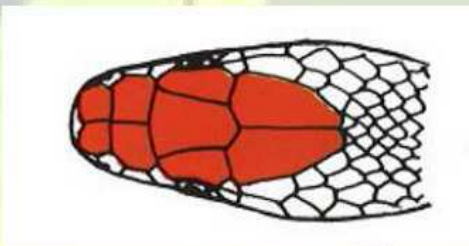
Plaques céphaliques (sur la tête) :

- 9 grandes plaques céphaliques = couleuvre
- Multitude de petites plaques = vipère

Taille :

- plus de 80 cm = couleuvre

Attention : Pour les serpents < 80cm, il peut s'agir soit d'une vipère soit d'une jeune couleuvre



Couleuvre



Vipère